



MANUAL DE INSTALACIÓN



Índice

Piezas de tu kit electropedaleo	4
Herramientas necesarias para la instalación	7
Para colocar el motor en tu bicicleta	8
Para colocar display, control de display, palancas de freno y acelerador en el manubrio	10
Para colocar el PAS (Asistente de Pedaleo)	13
Para colocar las bolsas del driver y batería al cuadro de bicicleta.	16
Guía para conectar el driver a los dispositivos	17



Piezas de tu kit Electropedaleo.



- Motor trasero incluye cassette con 6 velocidades.
- Rin reforzado de aluminio 20", 24", 26".
- Cámara y llanta (motor ya instalado).

Display/Pantalla de cristal 500 W/1000 W



Controlador del display

Display/Pantalla de cristal 1500 W



Controlador del display

Driver 500 W/1000 W/1500 W (varía según el kit que tengas)



Batería de litio LiNiMnCoO₂ 36 ó 48 V 11 Ah



Palancas de freno (2)



Cargador para batería de litio 36V/48V



PAS (asistente de pedaleo) disco con magnetos



Acelerador y puños.



Bolsas para batería y controlador



Cinta helicoidal y cinchos



Herramientas necesarias para la instalación.



Herramienta especial de taller de bicicleta:



Para colocar el motor en tu bicicleta.

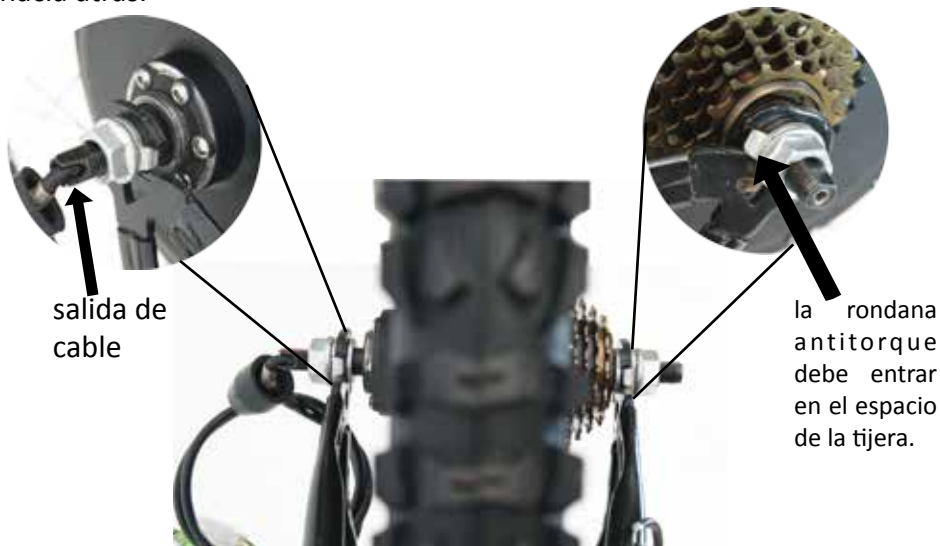
1. Con la llave de perico o llave allen afloja la tuerca de la tenaza de los frenos o simplemente suelta el chicote para abrir la tenaza.
2. Coloca tu bicicleta con el manubrio y el asiento hacia el suelo.
3. Con la llave de perico afloja las tuercas de la llanta trasera y retírala de la tija.



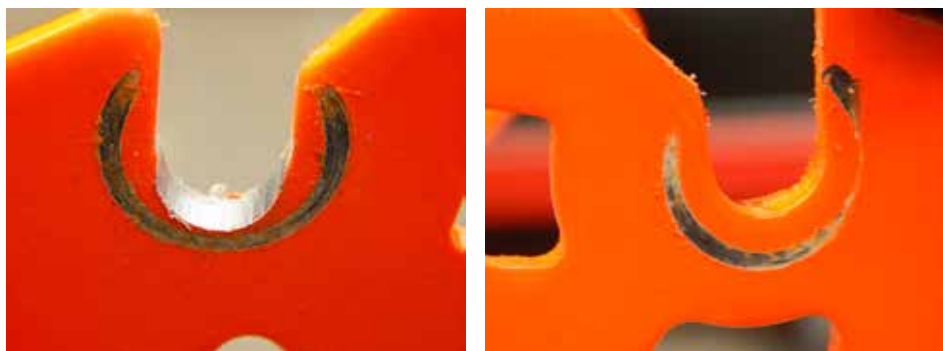
* Si tu bicicleta es de freno de disco trasero, desmóntalo y móntalo en el motor con la llave allen (3 ó 4 mm), colocando la flecha (grabada en el disco) en el sentido de giro de la rueda avanzando hacia en frente.



4. Coloca el eje motriz en la tijera, dejando la primera rondana por dentro, y por fuera la rondana con la pestaña antitorque viendo hacia la abertura de la tijera. Coloca las tuercas y aprieta con llaves de perico muy firmemente. *La salida del cable del eje debe quedar con la posición hacia arriba o hacia atrás.



5. Asegúrate que el eje de la llanta quede hasta el fondo de la tijera en ambos lados y aprieta las tuercas si se requiere, lime la tijera para que el eje entre hasta el fondo y el acople sea adecuado, como en el siguiente ejemplo:



6. Coloca en su posición original el chicote y ajústa los frenos.

Para colocar display, control de display, palancas de freno y acelerador en el manubrio.

(Se recomienda no apretar hasta colocar todos los mandos en su lugar).

1. Afloja el chicote de los frenos en V, cantilever o caliper, (dependiendo del tipo de freno de tu bicicleta) delantero y trasero, pero sin sacar el chicote de la pieza.

2. Alinea la ranura que hay en las palancas de freno para que puedas sacar el chicote de las palancas.

3. Retira puños, cambios de velocidades, palancas de freno y todo lo que este sujeto al manubrio. Ayúdate con las llaves allen.

* Si los cambios de tu bicicleta son tipo grip shift tendrás que cambiarlos a tipo palanca, para que pueda entrar la pieza del acelerador.



** Si los frenos de tu bicicleta son hidráulicos o quieres conservar la pieza de "palancas de freno y cambios de velocidad", necesitarás un sensor magnético para la desconexión del motor al frenar. (Se vende por separado).



4. Con la llave allen de 3 mm desatornilla con mucho cuidado de no perder la tuerca y los tornillos del display, después colócalo en el manubrio (si es necesario coloca los aumentos según la medida del manubrio) y atornilla en el mismo orden que venía el tornillo y la tuerca hasta que quede fijo. (Solo aprieta lo necesario para que no se mueva, un sobre apriete puede romper la pieza).



5. Enseguida coloca los cambios de velocidades en el manubrio, esta vez colócalos lo más cercano posible al display y atorníllalos hasta que queden fijos.

6. Coloca las palancas de freno que trae tu kit, atorníllalas con la llave allende 5 mm.

7. Alinea las ranuras de las nuevas palancas de freno para colocar el chicote, después desalinea las ranuras para que no se salga el chicote.



8. Del lado izquierdo introduce el controlador del display, asegúrate de colocarlo con la “M” de pie y no de cabeza, (el cable debe salir hacia arriba) y fíjalo.

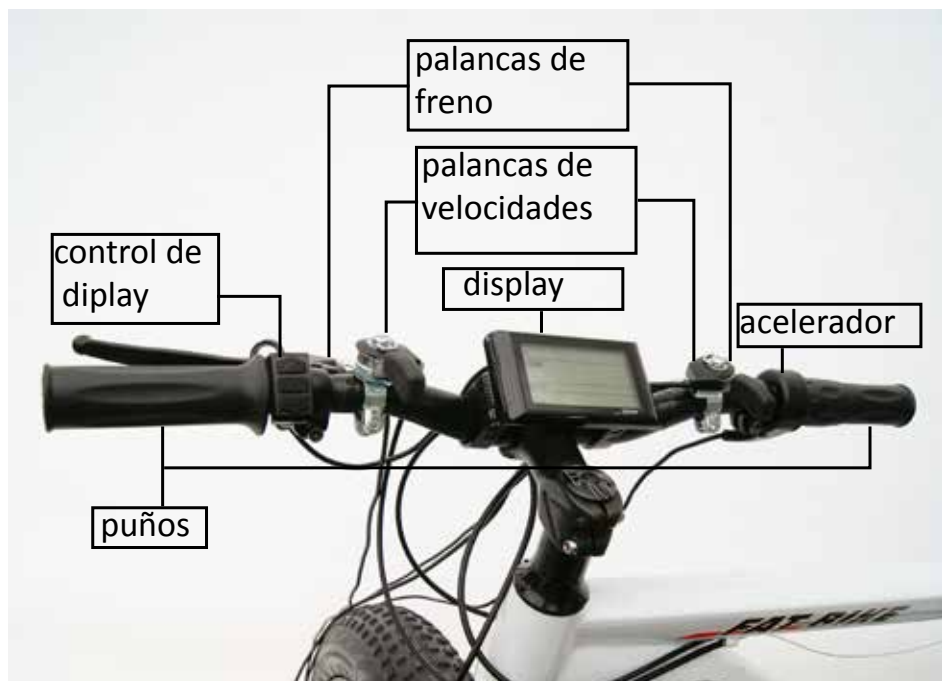
*En ocasiones es necesario safar el display de su base para poder colocar el control del display.

9. Del lado derecho introduce el acelerador lo más cercano posible a la palanca de freno y fíjalo ligeramente con la llave allen 3 mm, de manera que el cable no estorbe el frenado.



10. Introduce el cilindro separador dentro del extremo del maneral de aceleración.

11. Coloca los puños, metiéndolos a presión por ambos lados del manubrio (aplica un poco de aceite o grasa para facilitar la operación).



13. Extiende los cuatro cables (display, acelerador y dos de los frenos) y empata los conectores, para comenzar a envolverlos en la cinta helicoidal hasta llegar a 20 cm antes del manubrio.

* Acomódalos de forma que quepan bien en la cinta.



14. Busca el mejor camino en el cuadro de tu bicicleta para hacer llegar los cables a la bolsa del driver y sujétalos a los tubos del cuadro con los cinchos.

* Todos los cables deben de ir al frente del manubrio, conservando el espacio para el libre movimiento del manubrio.



** Al momento de sujetar el cable que sale del motor se debe hacer una pequeña curva con el cable a modo de gotero y luego colocar el cincho de sujeción.



gotero

Para colocar el PAS (Asistente de Pedaleo).

1. Identifica que tipo de eje de pedaliar tiene tu bicicleta (cuadrado, octalink, americano, etc.), si es tipo americano es preferible que no uses esta bicicleta para la colocación del motor eléctrico.



*Si es necesario pide apoyo en un taller de bicicletas, ya que se ocupa herramienta especializada para bicicleta.

2. Coloca el extractor en la biela del pedal y con las pinzas de perico afloja el tornillo girando hacia el lado izquierdo.

3. Despues de quitar el tornillo limpia perfectamente con un cepillo metálico y despues con una tela que no deje pelusas la cuerda de la biela del pedal para no barrerla.

4. En donde retiraste el tornillo, atornilla el extractor hasta llegar al tope y con las pinzas de perico haz girar el extractor en sentido de las manecillas del reloj hasta zafar el pedal (haz palanca con el brazo del pedal en contra sentido de las manecillas del reloj).



5. Repite los pasos 2, 3, y 4 con el otro pedal.

6. Identifica en tu eje de pedalier si la tuerca izquierda tiene ceja (en caso contrario ver anexo 1).

tuerca de pedalier



7. Coloca el dado extractor en el eje del pedalier y con el maneral haz palanca en sentido de las manesillas del reloj y despues termina de retirarlo con la mano.



8. Coloca el asistente de pedaleo en la tuerca del pedalier, introdúcelo al tubo del cuadro cuidando que quede con el plástico rojo hacia arriba y en esa posición ajústalo con el dado extractor y maneral.



9. Coloca el sensor en el eje del pedalier.

10. Para verificar que esta puesto correctamente el asistente de pedaleo , coloca el pedal contrario a donde esta puesto el PAS y conecta los cables del driver a cada dispositivo según la guía de conexión (pág. 18).

*La batería debe estar previamente cargada y siempre que la conectes asegúrate de que este apagado el switch.

11. Una vez todo conectado enciende la batería y enciende el cicuito con el controlador del display (ver anexo 2).



12. Levanta la llanta trasera de la bicicleta y gira hacia adelante el único pedal puesto, el motor debe girar entonces, si no lo hace invierte la posición del disco con magnetos.

13. Termina de armar las dos bielast.

14. Alinea el cambiador de velocidades trasero de forma que quede la cadena en el sprocket más pequeño y el cambiador delantero con la cadena en la estrella más grande.(Los ajustes de velocidades es preferible hacerlo en un taller de bicicletas).



15. Determinar la zona de colocación del controlador y la batería para encontrar la mejor ruta para los cables (cables de manubrio, del motor y del PAS) y sujetar con cinchos al cuadro.

Para colocar las bolsas del driver y batería al cuadro de bicicleta.

La batería y el driver pueden colocarse en 3 zonas según elección o tipo de bicicleta:

A. En bolsa triángular.- se coloca en el centro del cuadro y ahí se guarda también el controlador y los cables (la batería se carga en la bicicleta y no se puede extraer).



B. Arriba del cuadro.- en una plataforma de aluminio de 28.5 cmx10.2 cmx 1/8 "(se debe perforar el tubo).

*Si es necesaria la plataforma se te incluye en el kit.

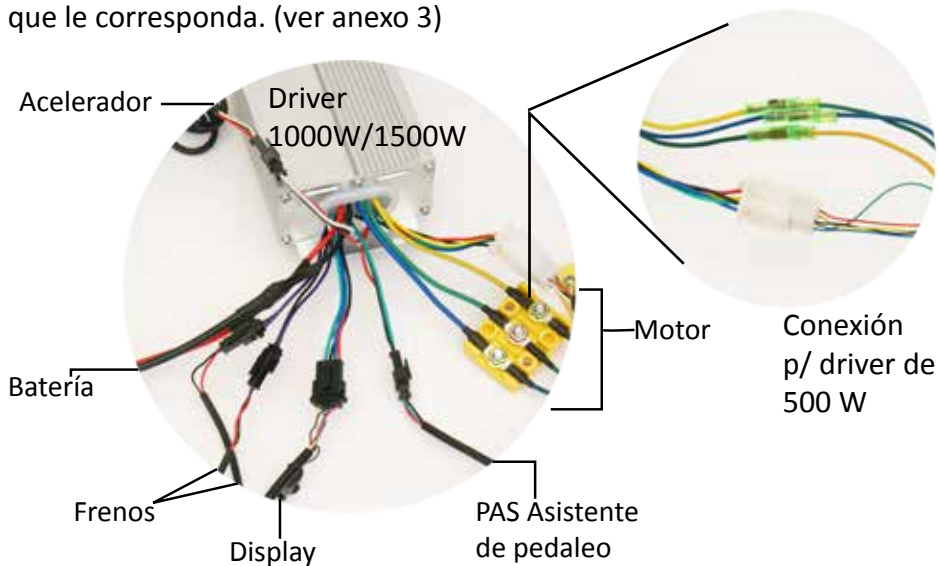


C. En un portabultos trasero.- la batería se puede desmontar de la bici para cargarla.



Guía para conectar el driver a los dispositivos.


1. Una vez montado todo el kit en tu bicicleta, ubica cada cable del driver guiándote con la siguiente tabla y conecta los cable al dispositivo que le corresponda. (ver anexo 3)



*Asegúrate de que la batería este previamente cargada y siempre que la conectes al driver tenga el switch apagado, para no recibir una descarga.

Anexos

1. En caso de que no tenga ceja la tuerca izquierda del eje de pedalier, desarmar el lado de la multiplicación (**ESTA TUERCA ES IZQUIERDA**) y colocar el sensor siguiendo las instrucciones.
2. Encender el display presionando el botón central y cerciorarse que en la ventana de "PAS" tenga un número distinto a cero, en caso contrario modificalo con las flechas.
3. Los cables de las palancas de freno son rojo con negro y del lado del driver son amarillos o morados con negro.

 Electropedaleo
www.electropedaleo.com.mx